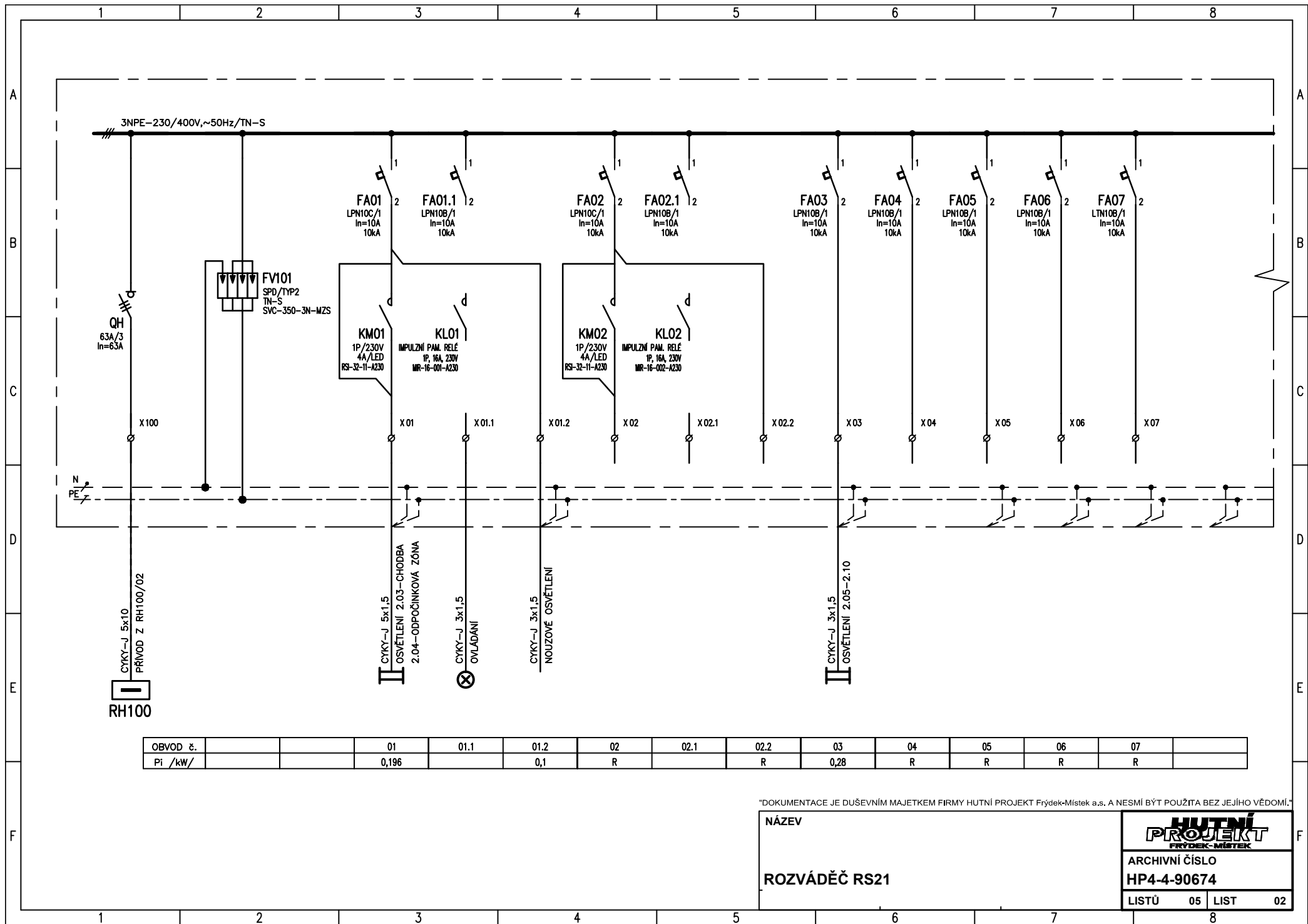
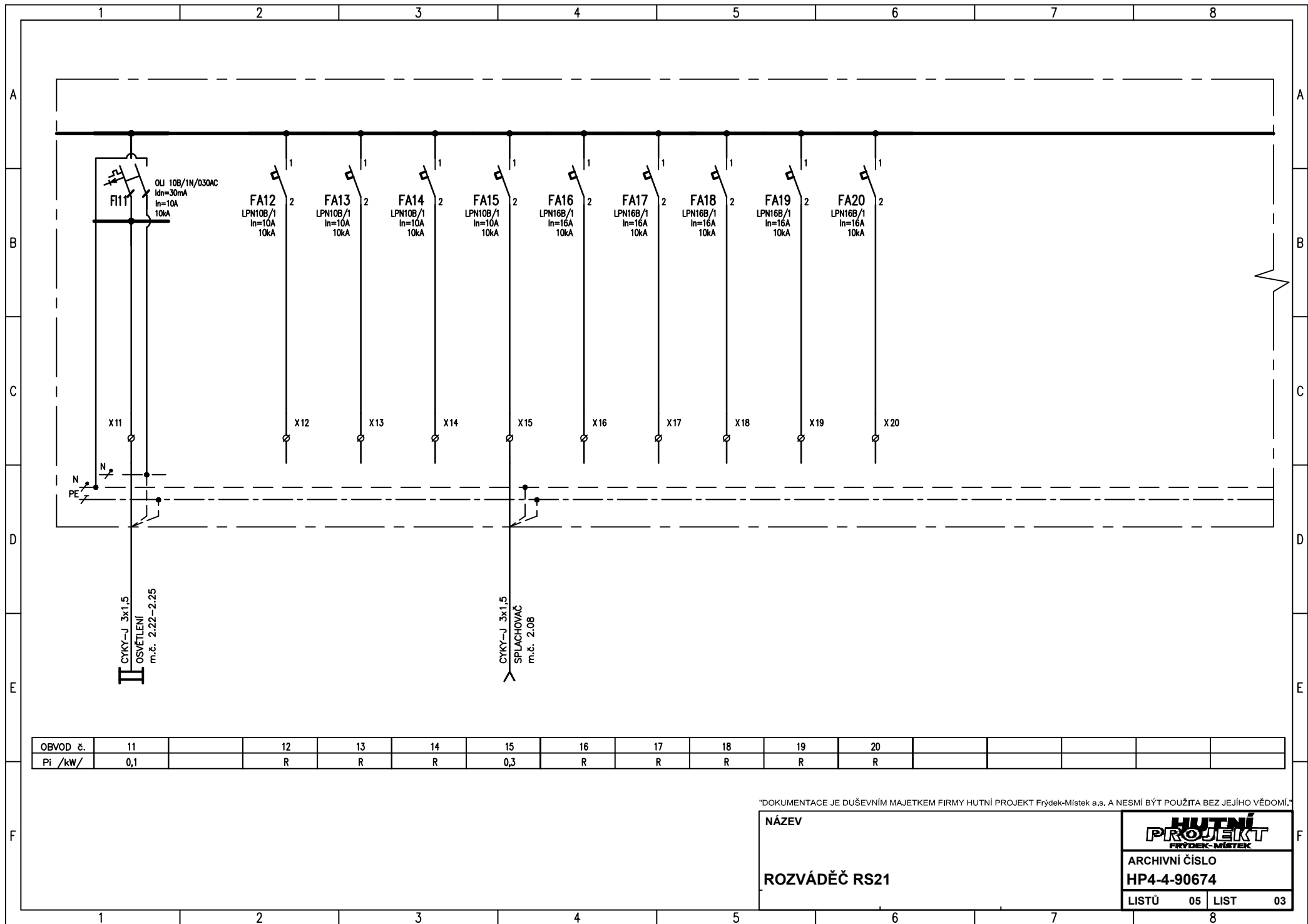


Rozváděč	RS21
Rozvodná soustava	3 NPE AC 50 Hz 230/400V / TN-S
Ochrana před nebezp. dotykem dle ČSN 33 2000-4-41ed.2	samočinným odpojením od zdroje
Typ	OCEP
Provedení	zapuštěný
Přívod / vývody	shora / nahoru
Rozměr š x v x h [mm]	572x792x110 (96 MODULŮ, RZB-Z-4S96, OEZ)
Krytí (zavřeno / otevřeno)	IP 30 / IP 20
Vnější vlivy (prostředí)	normální
Pi [kW]	17,5
Pm [kW]	11,7

"DOKUMENTACE JE DUŠEVNÍM MAJETKEM FIRMY HUTNÍ PROJEKT Frýdek-Místek a.s. A NESMÍ BÝT POUŽITA BEZ JEJÍHO VĚDOMÍ."

a)				
OZN.	ZMĚNA	DATUM	PROVEDL	KONTROLA
VYPRACOVAL	ING. PETR HANÁČEK	 	 HUTNÍ PROJEKT Frýdek-Místek a.s.	
PROJEKTANT	ING. PETR HANÁČEK			
SCHVÁLIL	ING. JIŘÍ STAŠEK			
KONTROLOVAL	ING. JIŘÍ STAŠEK			
INVESTOR	Město Kunovice	DATUM 04/2018		
MÍSTO STAVBY	Kunovice 686 04, náměstí Svobody 362	ÚČEL PROVÁDĚNÍ STAVBY		
STAVBA	PODNIKATELSKÝ INKUBÁTOR KUNOVICE - STARÁ ŠKOLA	Č. ZAK. 10541-003-000		
DOKUMENTACE OBJEKTŮ		ARCHIVNÍ ČÍSLO		
SO 01 OBJEKT STARÉ ŠKOLY		HP4-4-95150		
ELEKTROINSTALACE SILNOPROUDÉ		LISTŮ 5	POČET A4 5	
ROZVÁDĚČ RS21		MĚŘÍTKO	POŘADOVÉ Č.	
		-	08	

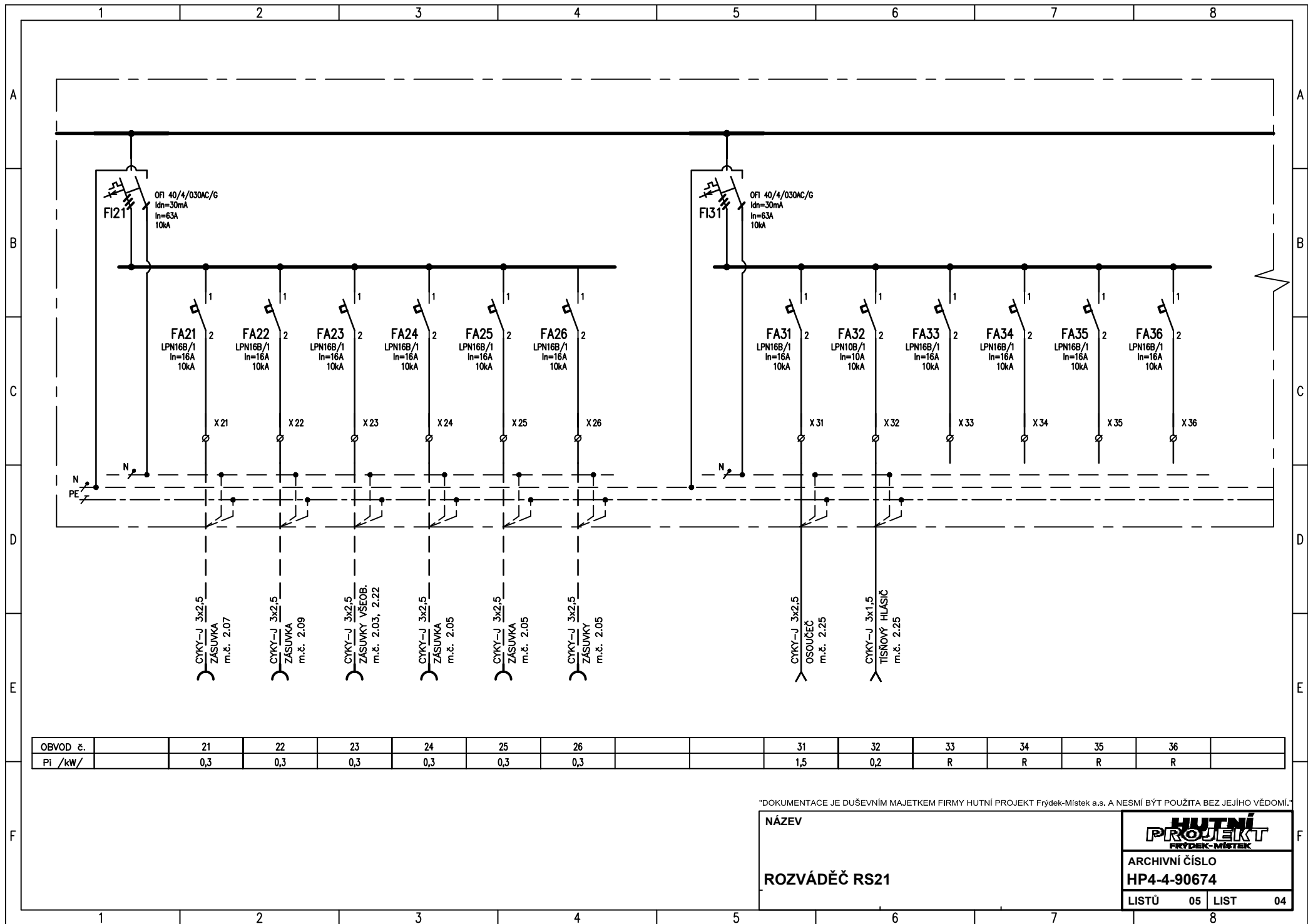




OBVOD č.	11		12	13	14	15	16	17	18	19	20					
Pi /kW/	0,1		R	R	R	0,3	R	R	R	R	R					

"DOKUMENTACE JE DUŠEVNÍM MAJETKEM FIRMY HUTNÍ PROJEKT Frýdek-Místek a.s. A NESMÍ BÝT POUŽITA BEZ JEJÍHO VĚDOMÍ."

NÁZEV		<b>HUTNÍ PROJEKT</b> FRÝDEK-MÍSTEK
ROZVÁDĚČ RS21		ARCHIVNÍ ČÍSLO <b>HP4-4-90674</b>
	LISTŮ 05	LIST 03



"DOKUMENTACE JE DUŠEVNÍM MAJETKEM FIRMY HUTNÍ PROJEKT Frydek-Místek a.s. A NESMÍ BÝT POUŽITA BEZ JEJÍHO VĚDOMÍ."

NÁZEV	<b>HUTNÍ PROJEKT FRYDEK-MÍSTEK</b>
ROZVÁDĚČ RS21	ARCHIVNÍ ČÍSLO HP4-4-90674
	LISTŮ 05 LIST 04

